

LES HÔPITAUX ASSOCIATIFS



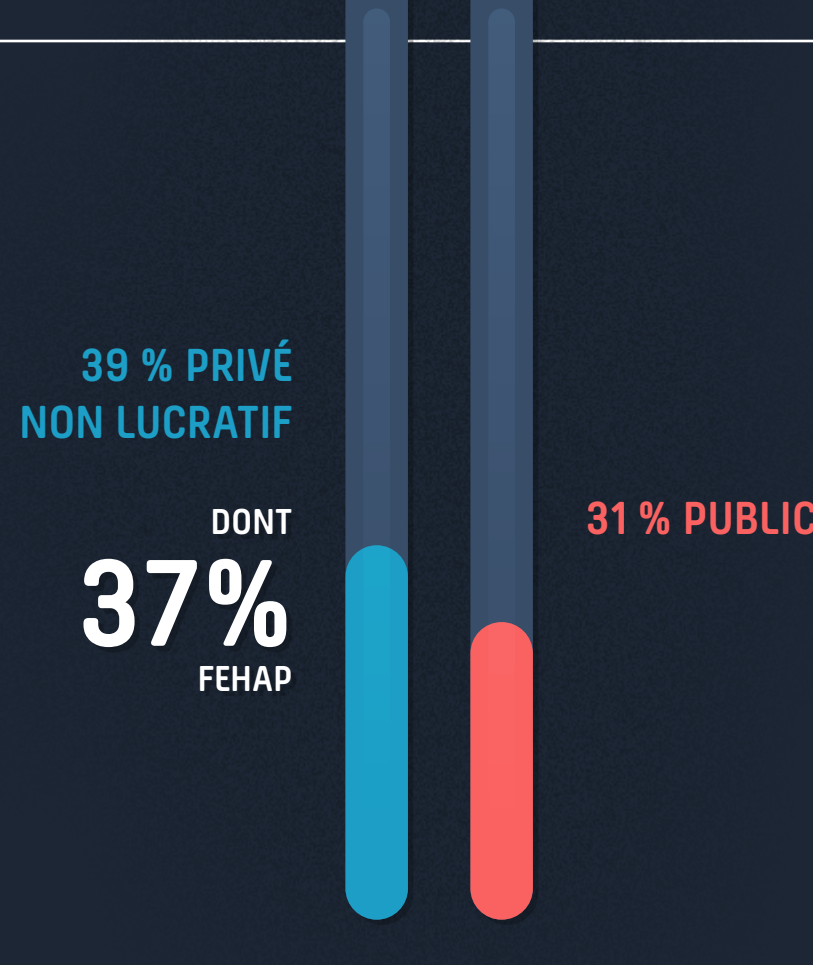
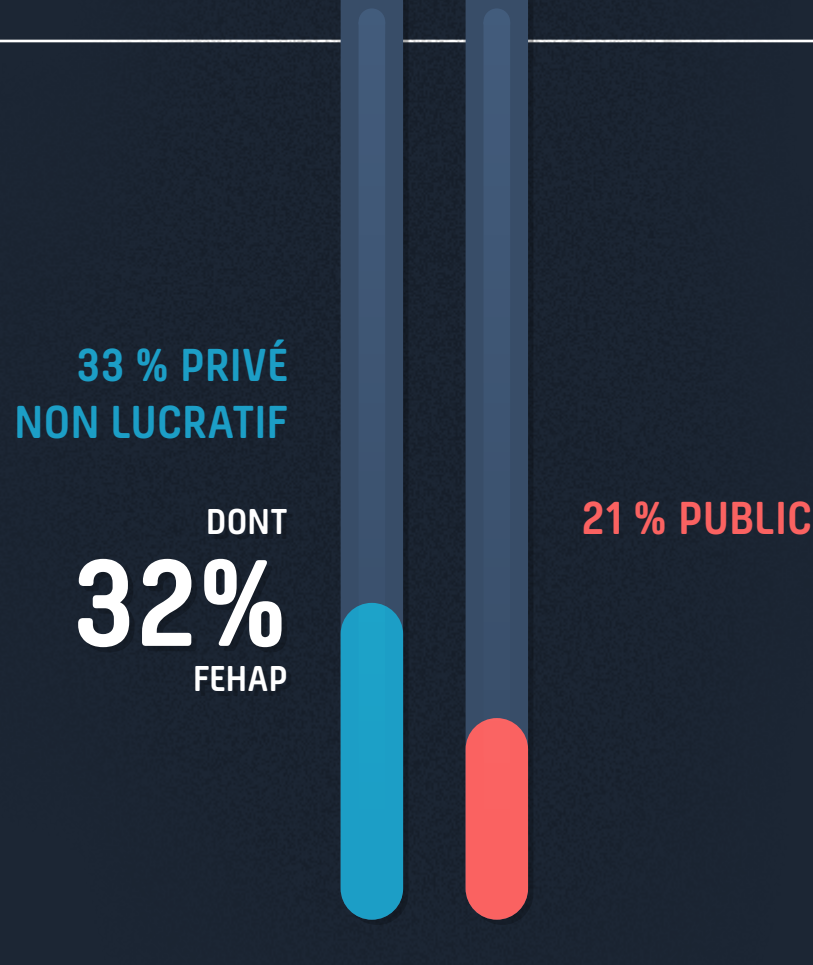
ACTEURS **ESSENTIELS** DU SERVICE PUBLIC

Le saviez-vous ?



Les établissements MCO (Médecine chirurgie obstétrique) du secteur privé non lucratif, rattachés/adhérents à la FEHAP (privé solidaire), remplissent les mêmes missions de service public hospitalier que le secteur public. Les missions de ces associations, définies en réponse à une vision solidaire de la santé, englobent l'accompagnement des publics précaires et fragiles, la proximité des soins, la permanence des services, la formation, la recherche, la prévention, et se distinguent par leur absence de logique lucrative.

Essentiels en médecine et chirurgie

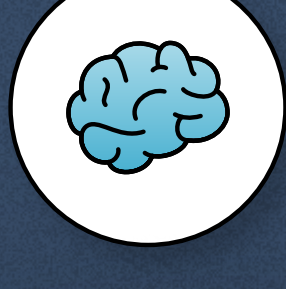


Uniques acteurs privés sur certains soins



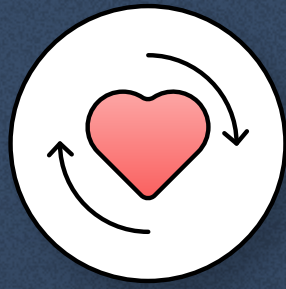
Pédiatrie

Affections neurologiques de la petite enfance, interventions cardiothoraciques et épilepsie des jeunes enfants, interventions chirurgicales des nouveau-nés...



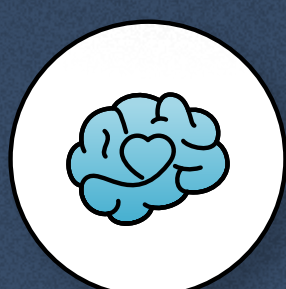
Neurologie

Neurologie ultra spécialisée (pose de stimulateur cérébral, craniotomies...).



Certaines greffes

Greffes et surveillance de greffes (pulmonaires, cœur, transplantations...)...



Troubles mentaux

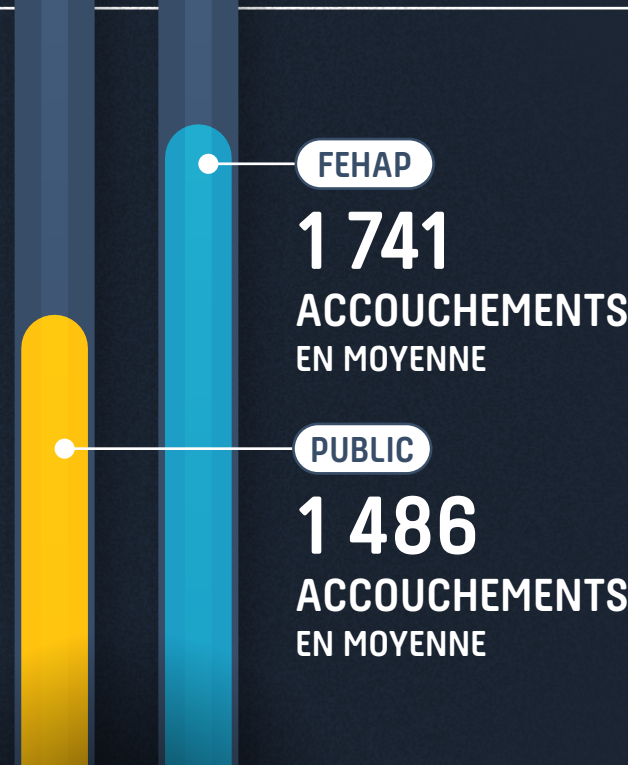
Maladies et troubles du développement psychologique de l'enfance, névroses, anorexie mentale et boulimie...

Acteurs clés sur les territoires

Accouchement

Les établissements FEHAP enregistrent le plus grand nombre d'accouchements par établissement.

Les établissements FEHAP réalisent 8 % des naissances au niveau national et se démarquent également en région avec 16 % des naissances en PACA et 13 % en Bretagne.



Réanimation infantile

Les établissements FEHAP jouent un rôle crucial dans les réanimations infantiles à l'échelle régionale.

- PACA : L'Hôpital pour enfants de la Fondation Lenval assure 22 % des séjours
- Île-de-France : L'Hôpital Marie Lannelongue réalise 12 % des séjours

Urgences

Les établissements FEHAP comptabilisent 31 services d'urgences soit 5 % du total des passages (près de 975 000, en 2021).

- PACA : 11 % des passages aux urgences en 2021 ont eu lieu dans des établissements FEHAP
- Île-de-France : 7 % des passages urgences en 2021 ont eu lieu dans des établissements FEHAP

31
SERVICES D'URGENCES

soit 5 % du total des passages



Cancérologie

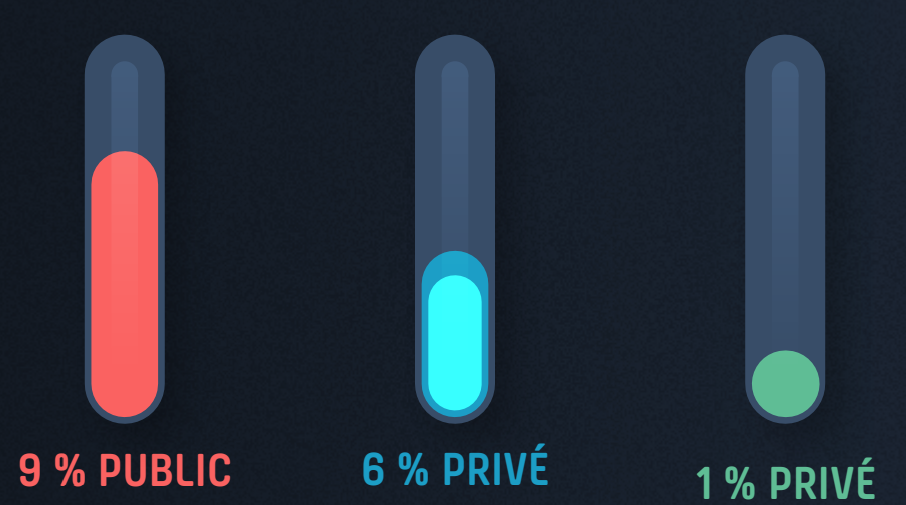
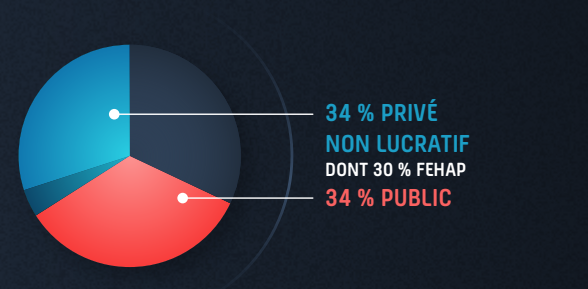
Certains adhérents FEHAP sont spécialisés dans la chirurgie de cancers particuliers :

- Thorax
- Urologie
- Œsophage

Accompagnement des populations fragiles

Affection de longue durée (ALD)

Plus d'un tiers de la patientèle des établissements FEHAP est constitué de patients en affection de longue durée (ALD).

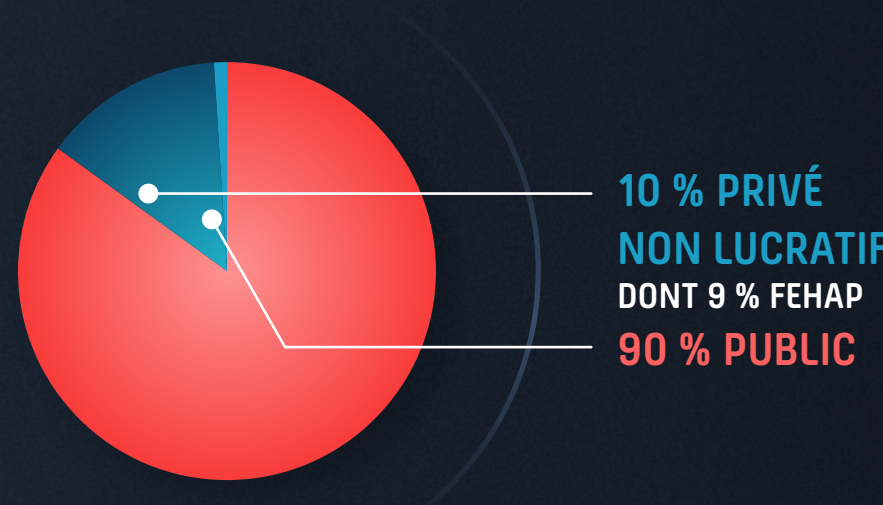


Handicap

Zoom sur la part des patients en situation de handicap parmi le total des patients accueillis.

L'aide médicale de l'État (AME)

Les hôpitaux associatifs appuient le secteur public en accompagnant 10 % des bénéficiaires de l'AME.



*secteur ex-Dotation Globale

La FEHAP regroupe près de 6 000 établissements répartis sur l'ensemble du territoire français, y compris au sein des territoires d'outre-mer. Parmi les adhérents du secteur sanitaire, les établissements exerçant des activités de médecine, chirurgie, obstétrique (MCO), hors dialyse, sont au nombre de 131.



Retrouvez les établissements sur fehap.fr

Sources : SAE 2021, PMSI MCO 2022, indicateurs de santé périnatale de 2021 (ATIH, DREES, FFRSP)